

Detaljinformation och prislista bygglovsbefriade hus

Alla våra hus levereras i flera nyckelfärdiga moduler. HUSGRUND INGÅR I PRISET och levereras som en färdig modul, redo att anslutas till resten av huset med samma KLICKMETOD som andra husmoduler. Även badrum kommer som en nyckelfärdig modul. Vi är mycket stolta över vår unika monteringssteknik som behöver inga lister. Övergångar mellan tak, vägg och golv samt vid sammanfogningar av moduler har inga lister både inom och utanför huset.

Vara Attefallshus kollektion är exceptionell och riktar sig till alla för vem kvalitet räknas. Vad är skillnaden från andra produkt på marknaden? Skillnaden stavas Villa Scandinavia AB! Och det betyder var unik vision av välgrundat funktionskoncept där kvalité och designen följer funktion i sin perfektion utan kompromiss, tak vare den perfekta paren som är högsta klass på materialet och hantverkarens yrkesskicklighet.

Villa Scandinavia Kollektion presenterar helt UNIKA YTTRE DIMENSIONER av vara Attefallshus. Design som artistisk ingenjörskonst som utnyttjar den fulla potentialen på 30 kvm i bygglovsbefriade hus. Alla andra leverantörer på marknaden säljer Attefallshus som är smala och långa, anpassade måtten till container storlek för att transportera den enkelt med en last bil.

Ingår i pris, komplementbostadshus nyckelfärdig utförande:

- ✓ Transport i södra och centrala Sverige.
- ✓ Nyckelfärdigt monterat och vinter isolerat komplementbostadshus i naturmaterial i högsta kvalitet, inflyttningsklart i 2–3 dagar
- ✓ Vår konstruktion kräver inga plintar i marken eller ens en platta på mark. Istället tillhandahåller vi en grund bestående av en hybrid konstruktion som är integrerad del av huset och ingår i pris. Stora besparingar på kundens sida eftersom man inte behöver bygga en grund för ett komplementbostadshus eller plintar för en komplementbyggnad som krävs av andra Attefallshus leverantörer.
- ✓ Kompletta målning utvändigt och invändigt med Flügger/Alcro Färg.
- ✓ Innergolv i massivt furu behandlad med hårdvaxolja
- ✓ Snickeribyggt kök i Villa Scandinavias design med vitvaror från Electrolux (komplementbostadshus)
- ✓ Badrum med klinker och kakel, toastol, takdusch set och glasduschvägg, tvättställ med underskåp samt självklart dolda anslutningar (komplementbostadshus)

- ✓ Innervägg & innertak i massiv finsågad träpanel täckmålad eller behandlad med bets.
- ✓ Entrédörr och innerdörrar i massivt trä
- ✓ Träfönster med isolerglas.
- ✓ Strömställare och uttag från Schneider Electric
- ✓ Uppvärmning med elektriska radiatorer.
- ✓ Utomhus belysning, 2st.

Övrigt, Allmänna leveransvillkor avseende leverans av färdigmonterat Attefallshus

Avtal

- Vid godkännande av offert tecknas ett villkorat köpeavtal där Villa Scandinavia AB är beställarens avtalspart med organisationsnummer 556707-5451 och förbinder sig att leverera färdigmonterat hus med fast pris inom angiven tid.
- Beställaren är byggherre och ansvarar för bygganmälan, ev. bygglov, startbesked, kommunala avgifter och andra handlingar och tillstånd som behövs. Hjälp med hela bygganmälanprocessen är möjligt mot tillägg.
- Enligt lagen om distansavtal och avtal utanför affärslokal har köparen under vissa omständigheter rätt att ångra sitt köp inom 14 dagar. Ångerrätten gäller inte för så kallade tillverkningsvaror, som tillverkas efter din beställning såsom komplementbyggnader, Attefallshus, stugor, garage, carportar samt tillval för dessa produkter. Villa Scandinavia AB beställer tillverkning av huset efter köparens önskemål varför ångerrätten inte är gällande för husbeställningen.
- I samband med din beställning så uppger du dina personuppgifter såsom namn, personnummer, adress, fakturaadress, leveransadress, e-post och telefonnummer. Detta innebär att du godkänner att vi lagrar och använder dina uppgifter i vår verksamhet för att fullfölja våra åtaganden gentemot dig enligt detta avtal.
Angående GDPR hänvisar Villa Scandinavia AB till redogörelsen på sin hemsida www.villascandinavia.se

Produktion

- Som standard sker produktionsstart vid erhållet startbesked. Skulle startbesked inte medges inom 12 månader från inlämnad ansökan hävs köpet. Beställarens totala kostnad begränsas då till ersättning med 45 000 SEK plus andra eventuella

arkitekttjänsterna med individuell utformning/justering. Som alternativ kan beställaren välja produktionsstart direkt efter tecknat avtal och att tillverkning sker parallellt med bygganmällansprocessen.

- Ändringar och tillval kan göras fram till att bygglovsansökan har påbörjats. De kan påverka leveranstiden.

Transport och leverans

- Villa Scandinavia AB ansvarar för standard lastbil frakten fram till köparens tomt och att denna är försäkrad. Transport i södra och centrala Sverige ingår i priset. Ev. pristillägg kan tillkomma för avgränsade områden.
- Pris för standard kranlyft ingår. Ett standardlyft med lyftkran 6-10 ton för att lossa och montera husets moduler på byggsplatsen för hus 30 kvm till ett värde på 12500 kr inklusive moms. I det fall att byggsplatsen är svåråtkomlig, att kranföretaget bedömer att en större lyftkran krävs, en omlastning måste ske eller vid hinder som kräver särskilt tillstånd kan ytterligare kostnader tillkomma.
- Huset är färdigmonterat inom 5 månader från produktionsstart, om inget annat har avtalats.

Trygghet

- Vara egenkontroller i fabriken utförs dels av de arbetslag som ansvarar för de enskilda momenten i tillverkningsprocessen, dels av en intern besiktningsman som kontrollerar husets samtliga delar. Innan huset lämnar fabriken har en komplett besiktning av fabriken produktionsansvariga utförts i enlighet med svenska normer och rekommendationer samt mot bygg AMA och EKS. Alla vara hus följer svenska lagar och normer beträffande Våtrum, EL samt VA. BO pärm med alla intyg levereras till Köparen senast 10 dagar efter mottagen slutlikvid för husköpet.
- Besiktning ingår ej i pris. Om Köparen önskar anlita besiktningsman, måste besiktningen ske enligt avtalad tid (1-3 dagar efter leverans) Villa Scandinavia AB skall även åtgärda anmärkningarna senast 30 dagar eller enligt Allmänna bestämmelser (AB) efter leveransdatum eller mottagande av besiktningsprotokoll från besiktningsmannen som utfört besiktningen. Dessa små brister hanteras normalt samma dag av installatörerna som monterar huset. Med fel avses att huset inte stämmer överens om vad som framgår av beställningen med specifikationer och beskrivningar eller vad som i övrigt skriftligen avtalats. Undantag gäller för de fall likvärdiga delar av leveransen måste ersättas som en följd av att leverantör till Villa

Scandinavia Ab ändrat i sitt sortiment eller av andra skäl inte kan leverera enligt beställning. I de fallen har Villa Scandinavia AB rätt att ersätta med likvärdig del eller komponent och informera Köpare om detta.

- Garanti, samtliga hus och entreprenader innehar 3 års garanti enligt Konsumentköplagen. Villa Scandinavia AB ansvarar för att utan kostnad avhjälpa fel som fanns vid leveransen av huset och upptäcks inom en tidsperiod på tre år därefter.
- Anasvarbegränsning, huset ska användas till det som det är avsett till enligt bygganmälan. Eventuella anpassningar eller ombyggnationer av huset efter leveransen ansvarar inte Villa Scandinavia AB för och garantin för huset upphör att gälla med omedelbar verkan.
- Nybyggnadsförsäkring kan tecknas mot tillägg och gäller då i 10 år. Gäller vid beställning av totalentreprenad och betyder att Villa Scandinavia ansvarar också för markarbete (markförberedelse, anslutning och inkoppling av el och VA). Totalentreprenad är tjänst som köparen har möjlighet att beställa mot tillägg enligt individuell offert. Vid projektavslut lämnas garantibevis tillsammans med skötselanvisningar som ligger till grund för gällande garantitider. Reklamationer regleras enligt konsumentköplagen.
- Vila Scandinavia AB innehar en ansvarsförsäkring genom Länsförsäkringar AB. Transportförsäkring finns för transport av hus genom fraktbolag och Kran Firma upphandlad av Villa Scandinavia AB innehar alltid ansvarsförsäkring.

Ritningar

- Vara Attefallshus kollektion är exceptionell, skapade av Villa Scandinavia designteam. Var unik vision av välgrundat funktionskoncept där kvalité och design följer funktion i sin perfektion utan kompromiss, tak vare högsta klass på materialet och hantverkarens yrkesskicklighet.
- Vid beställning tillhandahåller Villa Scandinavia AB principritningar för plan och fasader, samt teknisk beskrivning för bygganmälan/bygglov.
- Brandskyddsdocumentation ingår ej.
- Upphovsrätten till ritningar och annat underlag tillhör Villa Scandinavia AB och får inte utan Villa Scandinavia AB tillstånd kopieras eller på annat sätt förfogas eller spridas över än vad som är nödvändigt för fullföljandet av detta avtal.

Priser & betalning

- Priser för alla hus modeller och tillval framgår av prislistan.

- Alla priserna gäller svenska marknaden, anges i svenska kronor med 25% moms.
- Faktureringen för projektet sker i betalningsetapper enligt avtalet och köparen skall betala till Villa Scandinavia AB angivet bankkonto.
- Betalningsvillkor:
 - 10% vid avtalets undertecknande
 - 50% vid produktionsstart
 - 20% vid leverans, innan huset lämnar fabrik
 - 15% vid montering, när huset levereras
 - 5% när huset godkänts vid slutbesiktning eller två veckor efter montering ifall att slutbesiktning inte har skett. (slutbesiktning ingår ej i priset).
- Om Köparen är i dröjsmål med betalning under väsentlig tid eller i annat hänseende inte följer detta avtal har Villa Scandinavia AB rätt att annullera detta avtal och erhålla ersättning för kostnader och skadestånd av Köparen. Dröjsmålsränta på förfallet obetalt belopp utgår enligt gällande lag med 8% på fakturabeloppet från förfallodagen.

Markarbete

- El och VA dragning från huvudbyggnad ingår ej.
- Köparen förbinder sig att förbereda marken med dränerande skiktet för huset i enlighet med av Villa Scandinavia AB lämnade måttanvisningar och ritningar med, i förekommande fall, anslutningar för el, vatten och avlopp beroende på vad som beställts och att markarbetet är färdigställt i god tid innan husleverans. För det fall marken inte är färdigställd enligt de anvisningar som Villa Scandinavia AB har lämnat till Köparen äger Villa Scandinavia AB (Säljare) rätt att ställa av huset på lämplig plats på tomten. Villa Scandinavia AB har i detta fall rätt att erhålla ersättning av Köparen för de merkostnader förseningen innebär. Köparen ansvarar för att husets placering på tomten är i överensstämmelse med gällande lagar och regler.

Tillval:

Anpassning efter beställarens önskemål och platsens förutsättningar, nya arkitekt -och bygghandlingar från - 30 000

Trappa i trä istället för stege - 45 000

Utvändigt/invändigt eluttag, dubbelt - 5 000

Utomhus extra belysning, 1st - 3 500

Vattenutkastare - 9 000

Tvättmaskin i köket - 16 000

Diskmaskin - 12 500

Överskåp i kök - 17 000

Villascandinavia design, snickeribyggt möbler som garderob, sängar, skåp under trappan, på förfrågan

- enligt individuell offert.

Standard & konstruktion- komplementbostadshus (åretrund boende) nyckelfärdig utförande.

Vi har tänkt ut, designat och konstruerat varenda en av våra produkter med inte bara högsta standard utan med Villa Scandinavia-standard.

Badrum: Grått klinkergolv med mörkgrå fog; vitt kakel på väggar med ljusgrå fog; duschvägg med klarglas; takdusch/blandare Grohe Euphoria System 260; Tvättställsblandare Grohe start edge krom; tvättställ med underskåp 60cm, spegel med belysning, toastol, krokar & pappershållare, el golvvärme, varmvattenberedare 80L.

Kök: Snickeribyggt köksmöbler i laminatskiva. Varje kök och invändiga detaljer som fönster, dörrar, golv, vägghpanel, trappa snickeri tillverkas för varje enskilt hus. Rostfria kökshandtag. Bänkskiva och stänkskydd i laminat. Diskho i rostfritt stål med blandare. Electrolux vitvaror: kyl med frys, häll, ugn, fläkt, (diskmaskin och tvättmaskin som tillval).

Takkonstruktion: Yttertak plåt; underlagspapp; råspont 22mm; luftspalt 30mm; vindskydd; reglar 45x195 C24 cc600+isolering 0,33 λ; ångbroms, träregel 20x45; innertak. Takavvattning med hängrännor och stuprör.

Väggkonstruktion: Ytterpanel; läkt 20x45; vindskydd; reglar 45x120 C24 cc600 +isolering 0,33 λ; ångbroms; träregel 45x45+isolering 0,33 λ; innerpanel 22mm.

Hybrid husgrundkonstruktion: Cellplast 100mm; fuktmembran 5mm; Cetris ® skiva 22mm; reglar 45x195 C24 cc600+ isolering 0,33 λ; massivt furugolv 28mm.

PRISLISTA

NYCKELFÄRDIGT KOMPLEMENTBOSTADSHUS 30 KVM

Kollektions modell Planlösning alt.	KLASSIK	MODERN	MODERN MED LOFT	PANORAMA
1	1 077 500	1 021 250	1 188 750	1 195 000
2	1 063 750	1 050 000	1 176 250	1 093 750
3	1 100 000	1 036 250	1 181 250	1 131 750
4	1 062 500	1 025 000	1 170 000	1 112 500
5	1 165 000	1 082 500	1 242 500	1 098 750

Standard & konstruktion- komplementbyggnad, oisolerat byggnadsskal utförande.

Om du är en behändig person och funderar på att göra en del av ditt arbete själv, då kan det vara smart och lönsamt att köpa ett byggnadsskal. Ett byggnadsskal från oss innebär att tak och väggar utvändigt är färdigmonterat och invändiga arbetet återstår tillsammans med isolering och husgrund som kan också beställas som tillval.

Takkonstruktion:

Yttertak plåt; underlagspapp; råspont 22mm; luftspalt 30mm; vindskydd; reglar 45x195 C24 cc600, takavvattning med hängrännor och stuprör.

Väggkonstruktion:

Ytterpanel; läkt 20x45; vindskydd; reglar 45x120 C24 cc600.

PRISLISTA

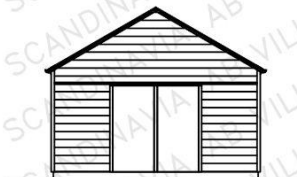
Oisolerat byggnadsskal, komplementbyggnad 30 KVM

Kollektions modell				
Planlösning alt.	KLASSIK	MODERN	MODERN MED LOFT	PANORAMA
1	435 000	380 000	479 000	545 000
2	435 000	440 000	507 000	412 000
3	460 000	417 000	500 000	470 000
4	402 000	417 000	500 000	446 000
5	535 000	466 000	573 000	446 000
Tillval: husgrund oisolerat	50 000	50 000	50 000	50 000
Tillval: husgrundisolering	40 000	40 000	40 000	40 000
Tillval: tak och väggisolering	160 000	152 000	191 000	178 000

Tillval:

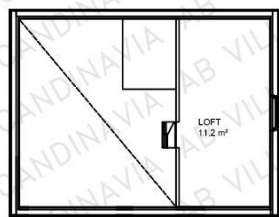
- Husgrundkonstruktion oisolerat :Cellplast 100mm; fuktmembran 5mm; Cetriss ® skiva 22mm; reglar, 45x195 C24 cc600
- Husgrundisolering: isolering 0,33 λ; 22mm osb.
- Tak och väggisolering: isolering 0,33 λ; ångbroms; träregel 45x45.

KLASSIK

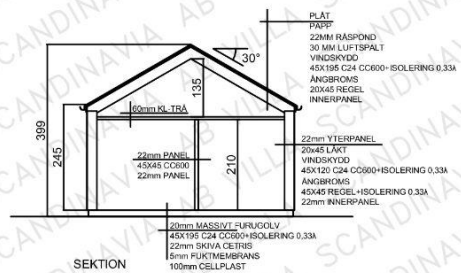


KLASSIK 1 - ENTREPLAN

BYA 30m²
BOA 25,3m²
LOFT 11,2m²



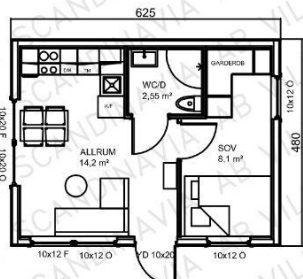
KLASSIK - LOFT



SEKTION

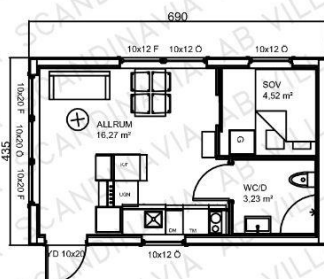
PLAT
FÄPP
22MM RÄSPOND
30 MM LUFSPALT
VINDSKYDD
45X195 C24 CC600+ISOLERING 0.33A
ÅNGBRÖMS
20X45 REGEL
INNERPANEL
22mm YTERPANEL
20X45 LÅKT
VINDSKYDD
45X120 C24 CC600+ISOLERING 0.33A
ÅNGBRÖMS
45X45 REGEL+ISOLERING 0.33A
22mm INNERPANEL
20mm MASSIVT FURUGÖLV
45X195 C24 CC600+ISOLERING 0.33A
22mm SVIVA CETIS
5mm FUKTMEBRÄNS
100mm CELLPLAST

ALTERNATIV PLANLÖSNING



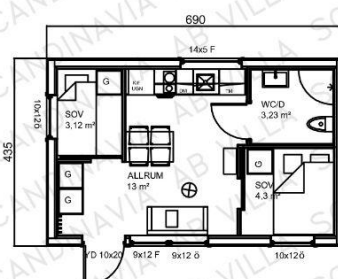
KLASSIK 2 - ENTREPLAN

BYA 30m²
BOA 25,3m²
LOFT 11,2m²



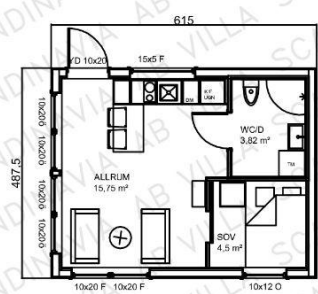
KLASSIK 3 - ENTREPLAN

BYA 30m²
BOA 24,70m²
LOFT 12,4m²



KLASSIK 4 - ENTREPLAN

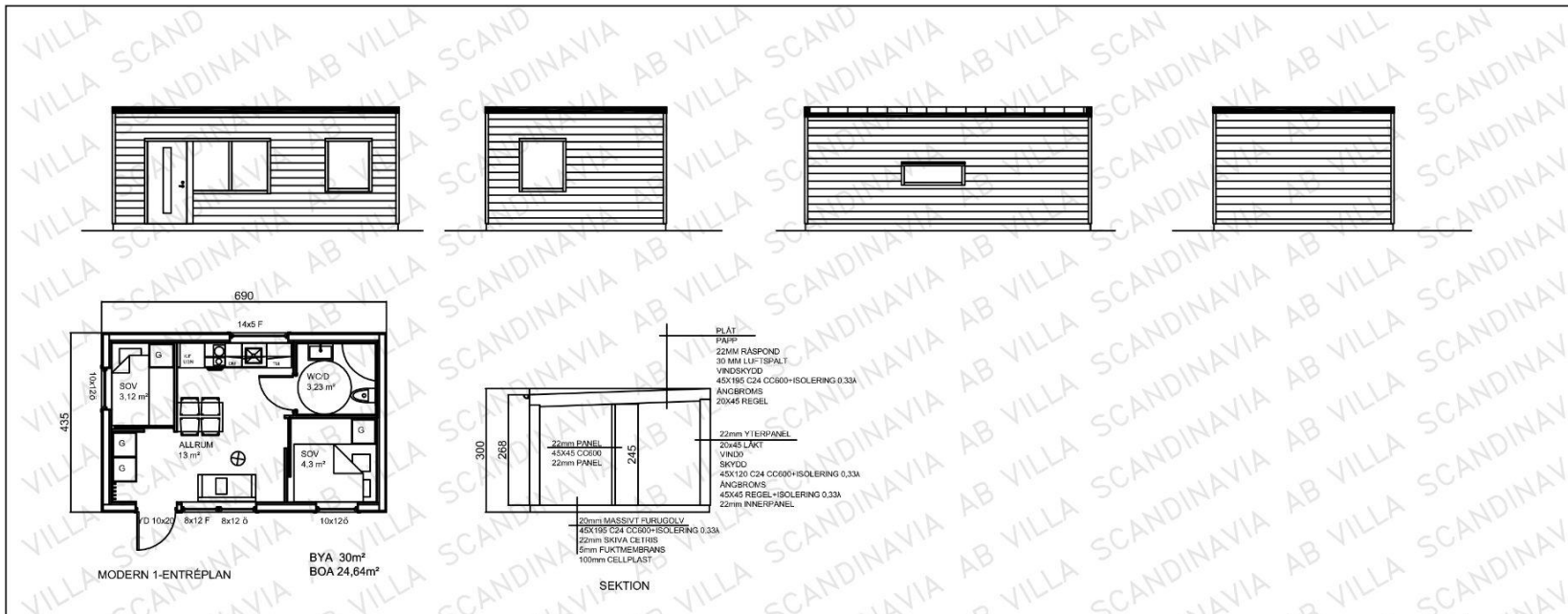
BYA 30m²
BOA 24,70m²
LOFT 8,6m²



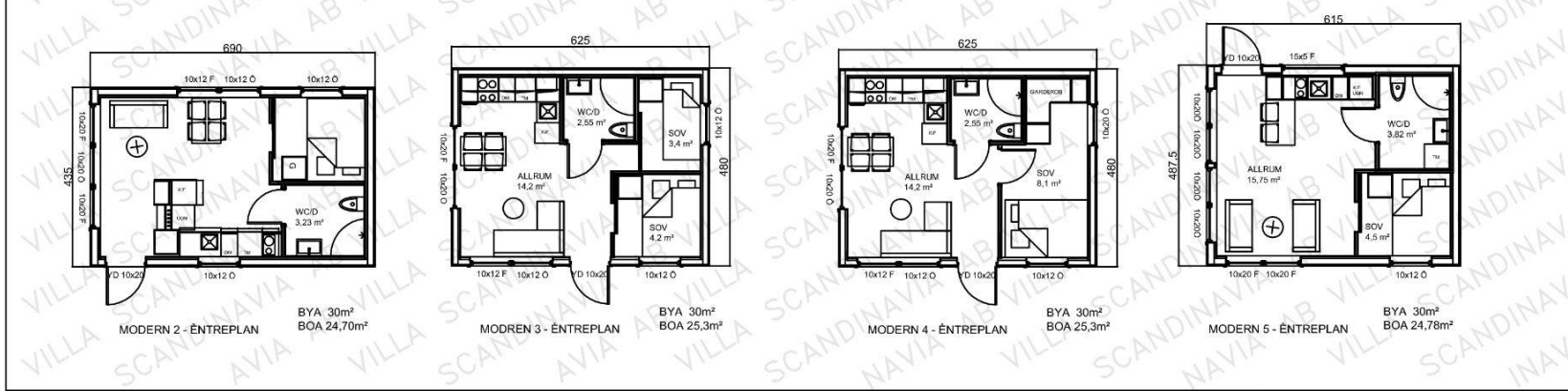
KLASSIK 5 - ENTREPLAN

BYA 30m²
BOA 24,78m²
LOFT 10,15m²

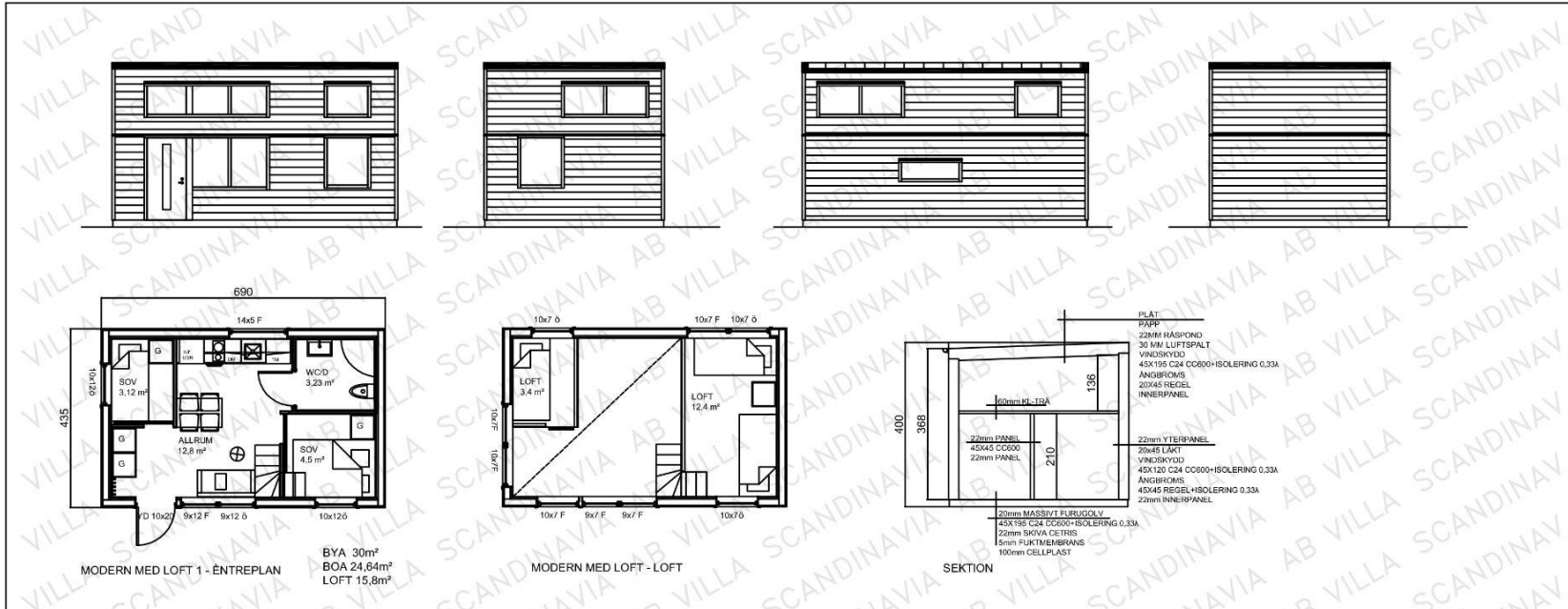
MODERN



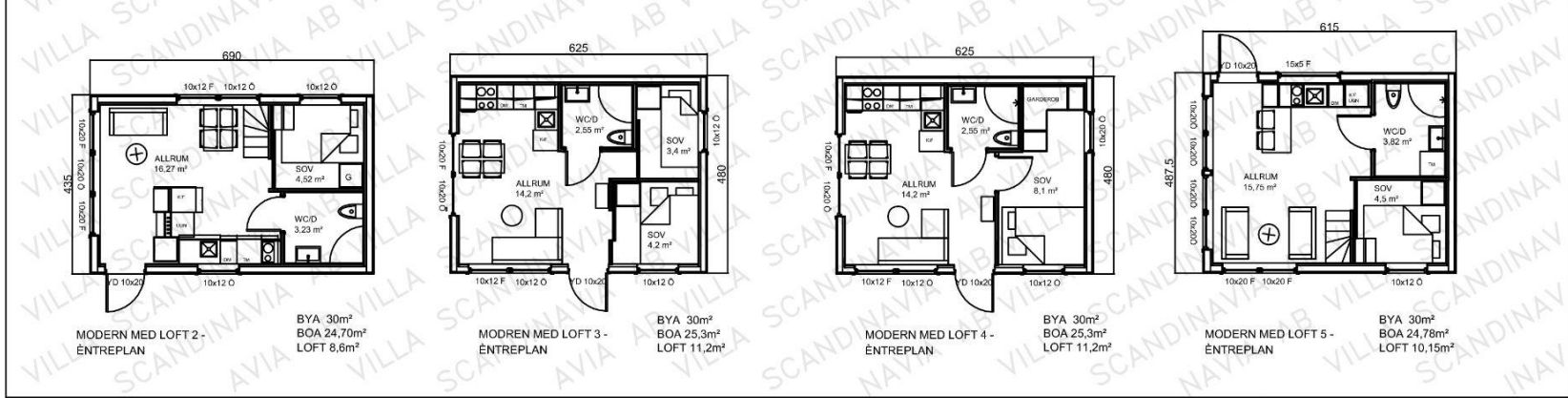
ALTERNATIV PLANLÖSNING



MODERN MED LOFT



ALTERNATIV PLANLÖSNING



PANORAMA

